

2010年3月24日

株式会社サイバーエージェントFX

サイバーエージェント FX 「C-NEX(シーネックス)」の口座開設受付を開始 2010年4月19日(月)より取引開始

株式会社サイバーエージェントFX(以下、「当社」という。本社:東京都渋谷区 代表取締役社長:西條晋一)は、2010年3月23日(火)より、外国為替証拠金取引のプラットフォーム「Currenex Classic」を採用した新FXサービス「C-NEX(シーネックス)」の口座開設受付を開始致しました。2010年4月19日(月)より取引を開始致します。

また、デモ口座開設も3月23日(火)より開始致します。当社は、今後もさらに多くの投資家の皆様にご愛顧頂けるよう、サービス向上に努め、より一層快適なトレード環境の提供を目指して参ります。

C-NEX Powered by CURRENEX

ドル/円
スプレッド
0.2~0.8 銭

※上記は平時のスプレッドです。スプレッドは限定されたものではありません。
相場急変動・指標発表時若しくは流動性が著しく低下した時には
スプレッドを拡大させて頂く場合がございます。

世界最高水準のFX, ついに日本上陸。

口座開設の申し込み

POWERED BY CURRENEX

サイバーエージェントFXは、Currenexの
ホワイト・ラベル・パートナーです。

1. 取引手数料..... 無料
2. 取引単位..... 100万通貨単位
3. 最大取引単位..... 上限無し
4. 取引保有形態..... FIFO(先入先出)方式
5. レバレッジ..... 最大100倍
6. ロスカット率..... 100%
7. 建玉制限..... 制限無し
8. 口座開設条件..... 初回入金100万円以上
9. 板情報..... 有り(5レート分)
10. 参加銀行..... 11行(当初予定)

C-NEX 取引画面

C-NEX (DEMO) Session: Reports Setup Help

Market: USD/JPY Chart EUR/USD Chart GBP/JPY Chart USD/JPY Chart USD/JPY Chart USD/JPY Chart

USD / JPY

5 ↑ 344 346 ↑ 1
90. 122.

-1 | BID | +1 | -1 | OFFER | +1

Sell 1m Sell 2m Buy 1m Buy 2m

Qty	Cpty	Bid	Offer	Cpty	Qty
5	344	346			1
3	342	346			2
5	341	350	***		1
3	340	350			1
		351			5

EUR / JPY

5 ↓ 445 457 ↓ 1
122. 122.

-1 | BID | +1 | -1 | OFFER | +1

Sell 1m Sell 2m Buy 1m Buy 2m

Qty	Cpty	Bid	Offer	Cpty	Qty
5	445	457			1
3	444	466			6
1	441	467			4
3	440	469			1

GBP / USD

1 ↑ 857 874 ↑ 1
1.50 1.50

-1 | BID | +1 | -1 | OFFER | +1

Sell 1m Sell 2m Buy 1m Buy 2m

Qty	Cpty	Bid	Offer	Cpty	Qty
1	857	874			1
2	854	880			2
1	851	881			2
4	850	883			3

GBP / JPY

1 ↓ 291 309 ↑ 1
136. 136.

-1 | BID | +1 | -1 | OFFER | +1

Sell 1m Sell 2m Buy 1m Buy 2m

Qty	Cpty	Bid	Offer	Cpty	Qty
1	291	309			1
1	290	310			1
2	288	316			2
3	284	319			1

AUD / JPY

1 ↑ 838 855 ↑ 1

ZAR / JPY

10 ↑ 302 331 ↑ 1

Account #: CAXdemo01 Cash Balance: JPY 99,993,600 Account Equity: JPY 100,007,600 Used Margin Ratio: 5%

Last Logon: 22 Mar 2010 10:32:10 GMT Total Unrealized P&L: JPY 814,000 Total Realized P&L: JPY 199,000 Available to Trade: JPY 95,156,424

Connected 01:58:13 GMT

C-NEX チャート画面

C-NEX (DEMO) Session: Reports Setup Help

Market: USD/JPY Chart EUR/USD Chart AUD/JPY Chart CAD/JPY Chart GBP/JPY Chart ZAR/JPY Chart CHF/JPY Chart GBP/USD Chart

Chart: View Drawings Studies Lower Studies Templates

USD/JPY
Last: 90.53
03:22:09:21
Open: 90.58, High: 90.61, Low: 90.58, Close: 90.6
DEMA
Moving Average: 30.58
Ichi Kumo (1): 90.59
Fill Span: 0
KYN Kumi (90.55)
Ichi Kumo (2): 90.55
MACD
MACD: 0.0077
Signal: -0.0014
MACD Histogram: 0.0091
Average True Range
ATR: 0.0146

USD/JPY-SP

SELL USD 1m 90.570 GTC

Sold 0m N/A VWAP

EUR/JPY-SP

SELL EUR 1m 122.485 GTC

Sold 1m 122.4890

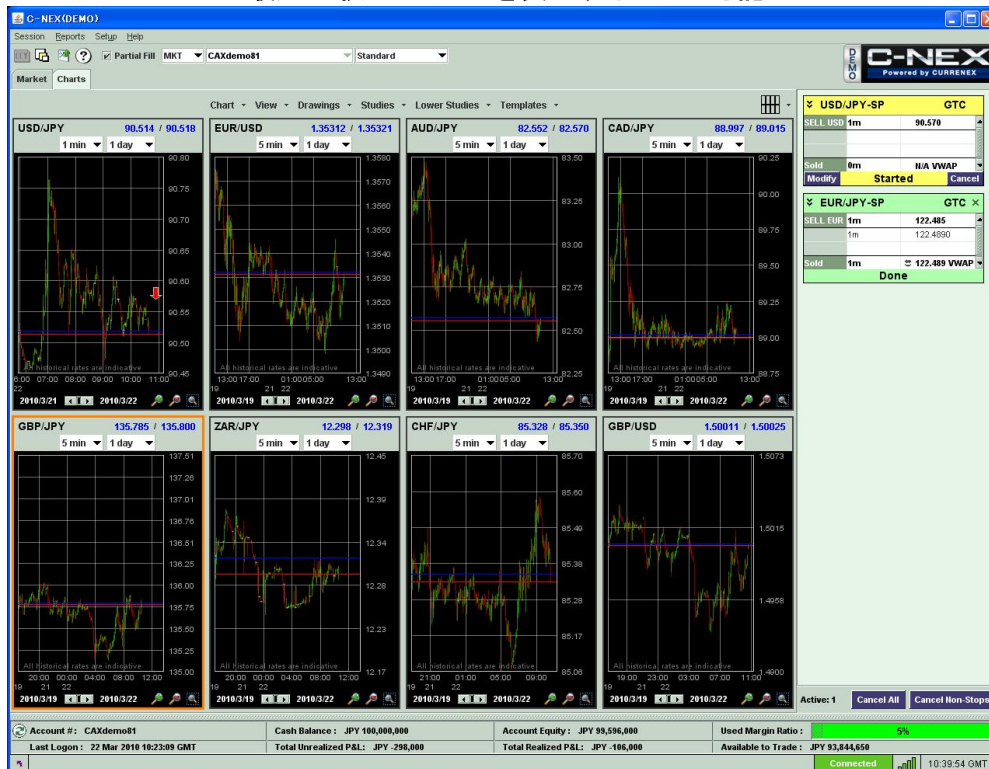
Sold 1m 122.489 VWAP Done

Account #: CAXdemo01 Cash Balance: JPY 100,000,000 Account Equity: JPY 99,691,000 Used Margin Ratio: 5%

Last Logon: 22 Mar 2010 10:23:09 GMT Total Unrealized P&L: JPY -293,000 Total Realized P&L: JPY -106,000 Available to Trade: JPY 93,949,588

Connected 10:44:31 GMT

最大 8 枚のチャートを表示することが可能



「C-NEX(シーネックス)」PR サイトはこちらから

<http://www.cnex.jp/>

【本件に関するお問い合わせ先】

株式会社サイバーエージェントFX

金融商品取引業者 関東財務局長(金商)第271号

社団法人金融先物取引業協会 加入

サイバーエージェントFX総合ページ:<http://www.cyberagentfx.jp/>

外貨ex:<http://www.gaikaex.net/>

くりっく365:<http://www.cyberagentfx.jp/365/>

C-NEX:<http://www.cnex.jp/>

FX トレードアプリ「Cymo(サイモ)」:<http://cymo.jp/>

所在地:〒150-0043 東京都渋谷区道玄坂一丁目12番1号 渋谷マークシティ ウェスト20階

設立年月日:2003年9月1日

資本金:4億9千万円

【注記】

外国為替証拠金取引では、お客様が所定の証拠金を預託する事により、その証拠金の額に比して大きな額の取引を行う事ができます。この時お客様は、大きな利益を得る可能性がある反面、通貨等の価格または金融指標の数値がお客様にとって不利な方向に変動する事により、損失を被るおそれがあり、かつ当該損失の額が預託された証拠金の額を上回るおそれがあります。スワップポイント(金利差調整分)について、お客様の保有するポジションの種類によって受取または支払が発生します。将来にわたって通貨ペアを構成する両通貨の金利差が縮小または逆転した場合には、その受取金額が縮小したり、反対に支払へと転ずる可能性がございます。お客様が差し入れる証拠金は取引に際し担保として差し入れるものであって投資元本ではなく、また預託した証拠金相当額の返還は保証されません。お客様は取引開始にあたって、本取引の特徴、取引条件、仕組み及びリスクについて十分に理解した上で、ご自身の判断と責任において、自己の計算によりお取引を行って下さい。

外貨 ex では、取引手数料について 1 回の約定数量が 10,000 通貨単位以上なら無料、1,000~10,000 通貨単位未満なら 1 回の約定につき(片道)1 通貨単位あたり 3 銭に設定しております。また、取引レート及びスワップポイントについては、売付価格と買付価格に価格差(スプレッド)があります。必要な取引証拠金は 10,000 通貨単位あたり 500 円~2,000,000 円です。レバレッジのコース及び通貨ペア毎に異なります。

くりっく 365 では、取引手数料について 1 枚あたり片道最大 150 円(税込)に設定しております。また、弊社が提示する売気配と買気配には、差額であるスプレッドがあります。必要な証拠金は 1 枚あたり 7,000 円~1,300,000 円です。レバレッジのコース及び通貨ペア毎に異なります。

C-NEX(シーネックス)では、取引手数料は取引数量にかかわらず完全無料となっております。また、取引レート及びスワップポイントについては、売付価格と買付価格に価格差(スプレッド)があります。必要な取引証拠金は取引金額の 1%相当額です。

＜本リリースに関するお問い合わせ先＞

株式会社サイバーエージェントFX PR 事務局

担当:石橋 TEL:03-5572-6061 FAX:03-5572-6065